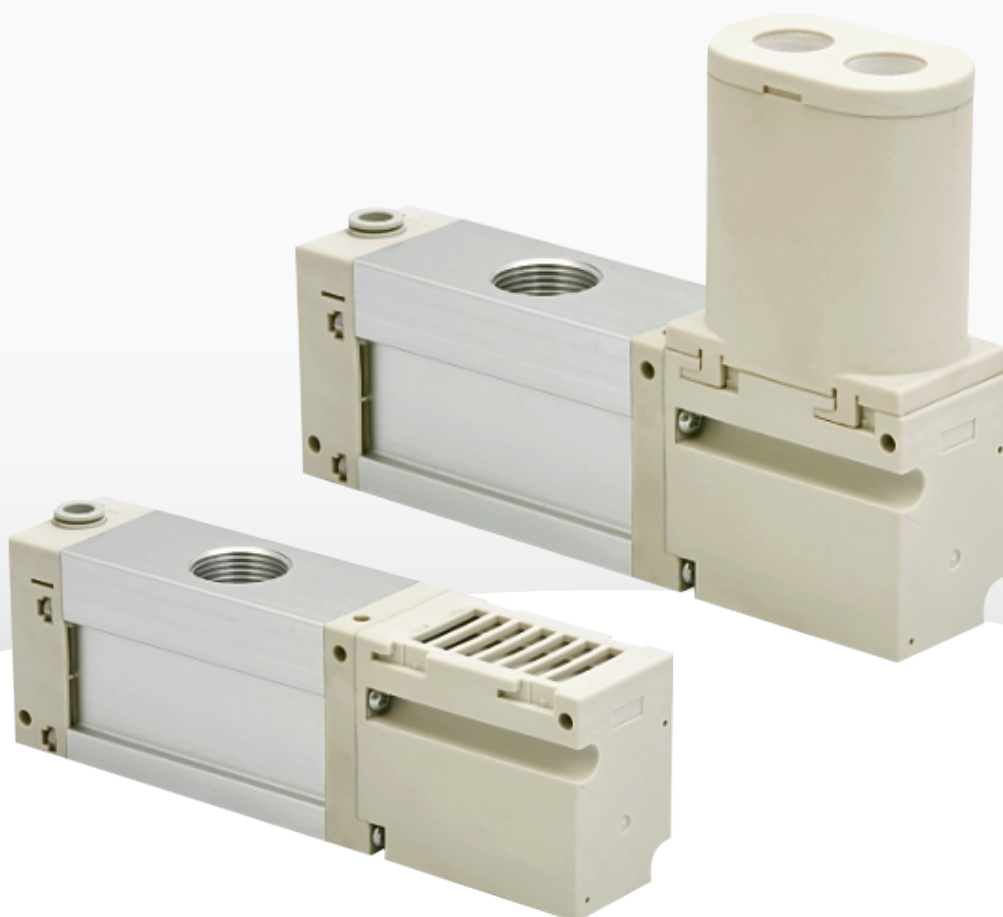


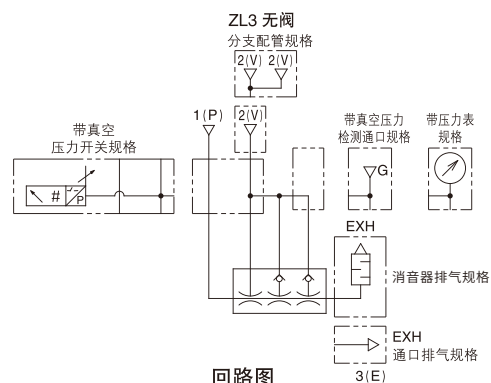
VACUUM GENERATOR

AMILA



## ZL3/ZL6 多级真空发生器 使用说明书

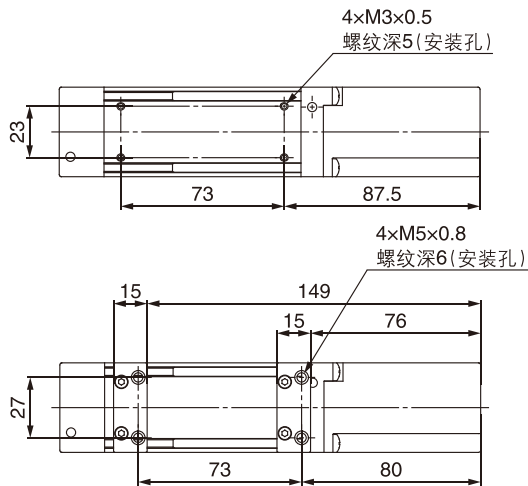
[www.amila-tech.cn](http://www.amila-tech.cn)



1.设计参数及功能说明

多级真空发生器 ZL3 设计参数

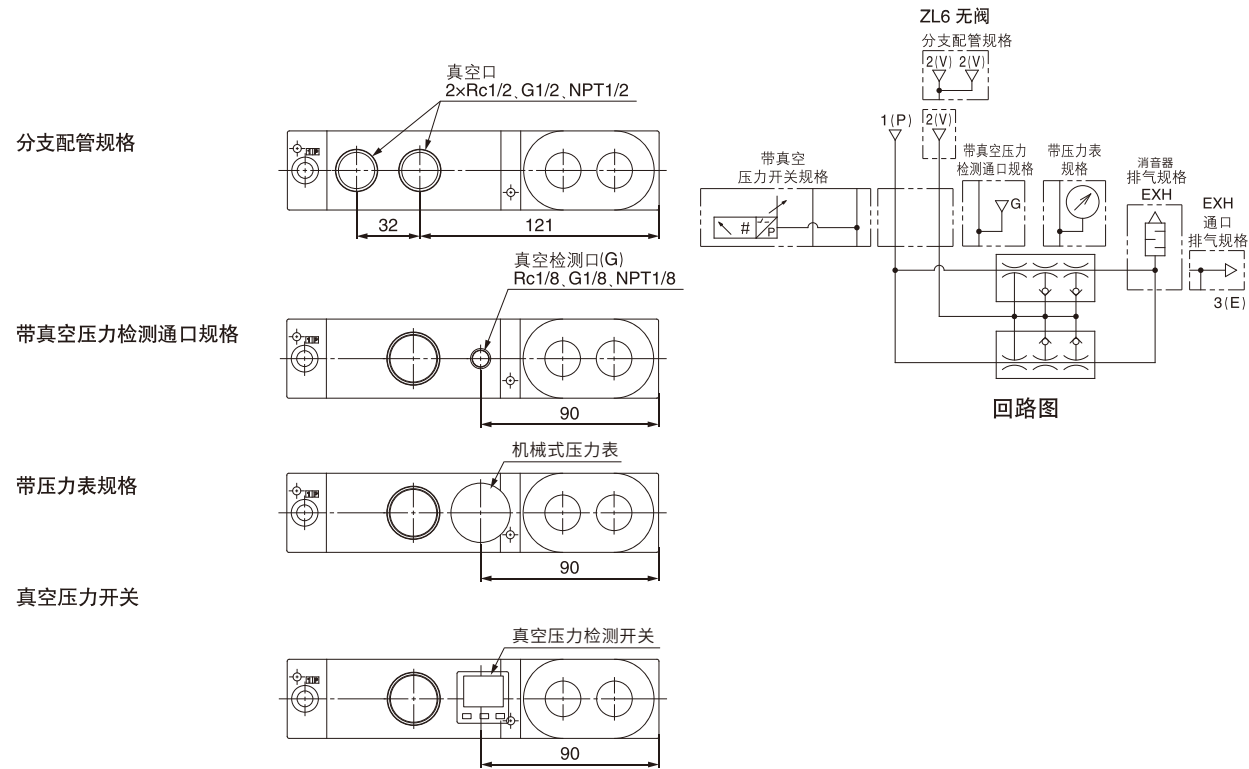
ZL3(无供给阀、破坏阀规格)



- 注1) 在真空口及真空检测口上进行配管时,请先将铝合金制的主体固定后再配管。
- 注2) 在排气口配管时,请固定排气块而非产品主体。  
另外,推荐配管内径在21.7以上。
- 注3) 本孔是零部件成形时必要的孔。不是排气口。
- 注4) 螺牙形状符合G螺纹(ISO228-1)标准,其他形状不符合ISO16030及ISO1179标准。另外,将真空通口的配管外螺纹部的长度保持在10.5以下,排气通口的配管外螺纹部的长度保持在11.5以下。

多级真空发生器 ZL6 设计参数

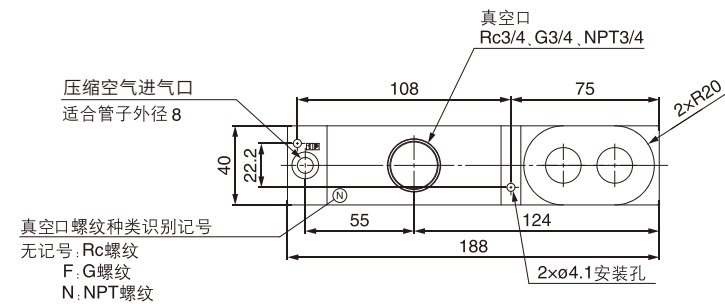
ZL6(无供给阀、破坏阀规格)



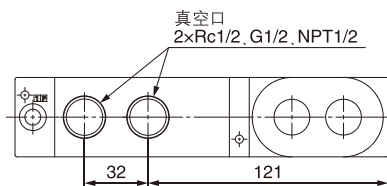
1.设计参数及功能说明

多级真空发生器 ZL6 设计参数

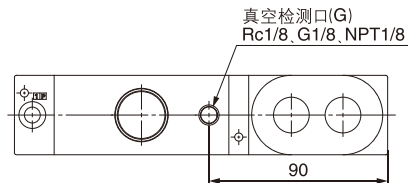
ZL6(无供给阀、破坏阀规格)



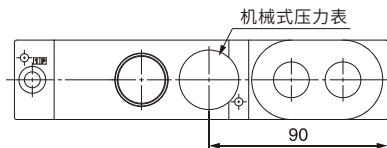
分支配管规格



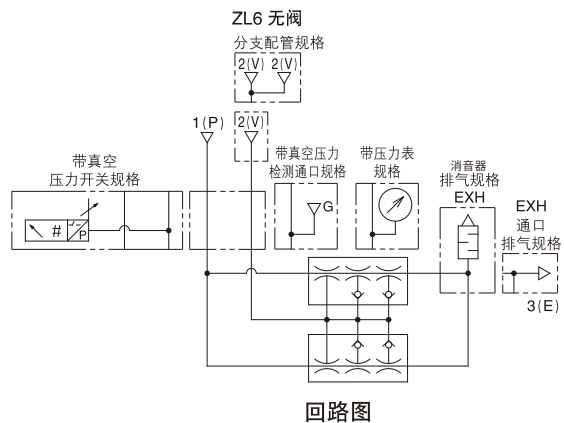
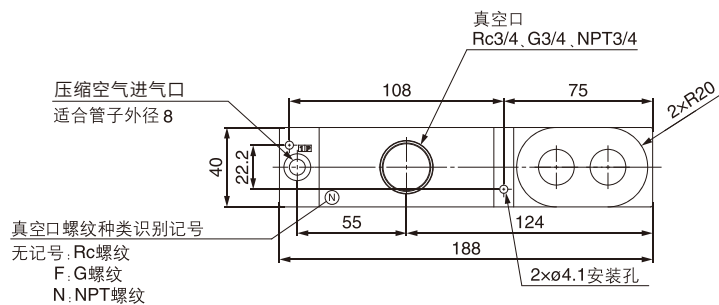
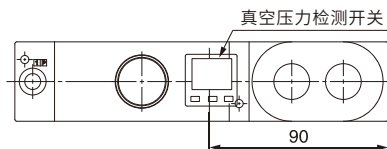
带真空压力检测通口规格



带压力表规格



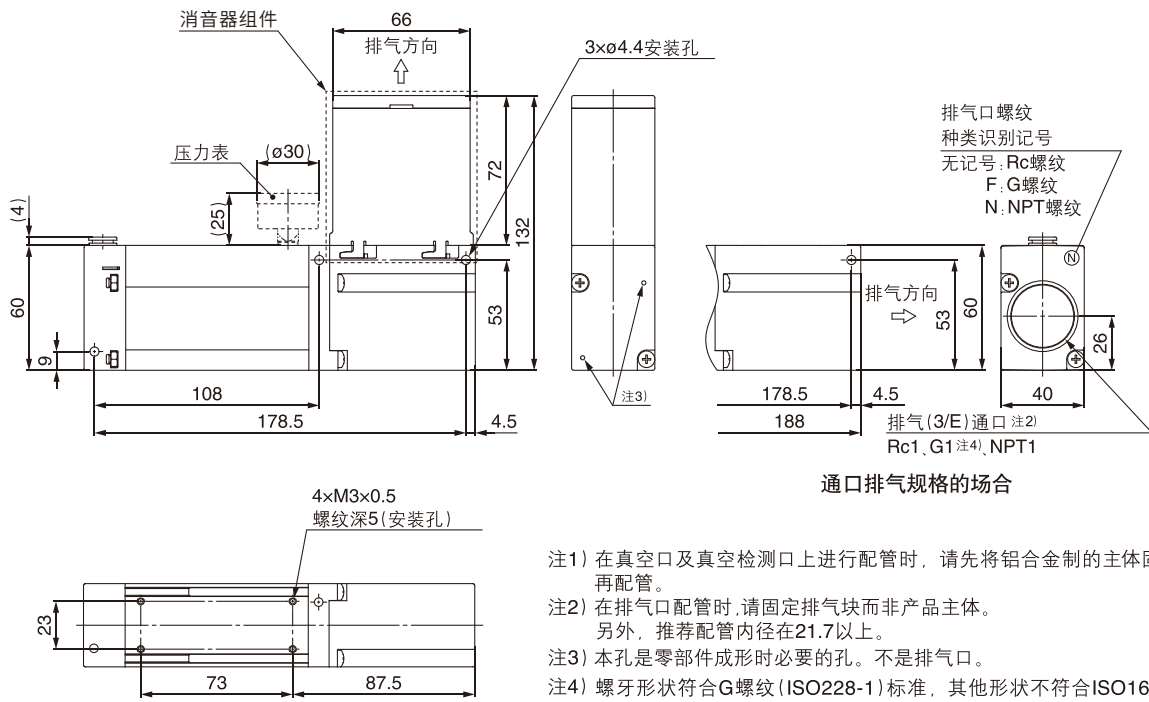
真空压力开关



# 1.设计参数及功能说明

## 多级真空发生器 ZL6 设计参数

ZL6(无供给阀、破坏阀规格)



## 2.工作原理

- 1.压缩空气进气口: 进入干净干燥的压缩空气
- 2.排气口: 工作时不能遮挡
- 3.真空口: 连接吸盘

无阀:

压缩空气入口通入压缩空气, 真空口产生真空; 压缩空气入口断开压缩空气, 真空口无真空。

※如果超过最高使用压力, 产品可能会损坏。

※建议压缩空气0.2Mpa-0.6Mpa